



Rūpinamasi netgi jūsų rega
Pristatome naujajį odontologinį šviestuvą

Luvis-C 500



Luvis-C 500

Pristatome naująjį odontologinį šviestuvą

Pritaikius naujausias technologijas, „Luvis C500“ teikia vartotojams įvairių naujų galimybių: pasirenkama spalvinė temperatūra / platesnis fokusavimo diapazonas / jutiklis (įjungimas-išjungimas, intensyvumo reguliavimas). Be to, vartotojai gali pasirinkti vidinę kamerą / šviesos filtrą / nuotolinio valdymo pultą. Prie viso to pridėjus LED privalumus, sukuriamos geriausios sąlygos tiek gydytojui, tiek pacientams.



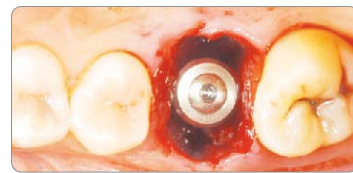
Vartotojo patogumui

Aukštas spalvų perdavimo indeksas (CRI)

„Luvis“ pasižymi aukštu CRI, prilygstančiu Ra 95, dėl to spalvos perduodamos aiškiau ir natūraliau. Taip mažiau varginamos akys, lyginant su didesnio ryškumo ir mažesnio CRI indekso šviestuvais.



Luvis



Mažesnis CRI

Pasirenkama spalvinė temperatūra

Naudodami 3-jų pakopų (4000 K / 4500 K / 5000 K) spalvinės temperatūros reguliavimo funkciją, gydytojai gali nustatyti tinkamiausią ir mažiausiai varginančią šviesos spalvą.



4,000K



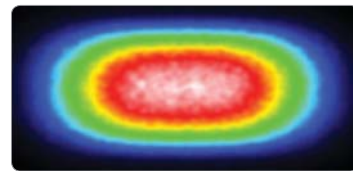
4,500K



5,000K

Platus fokusavimo diapazonas

Aukščiausio laipsnio tolygumo ($d50/d10 > 75$) ir platesnio židinio lauko dėka „Luvis C500“ užtikrina pastovų šviesos intensyvumą ir kokybišką šviesą fokusavimo vietoje.



17 cm x 9cm (Ovalas)

Lengvas valdymas

„Luvis C500“ valdomas dviem būdais. Įprastinis valdiklis yra įrengtas šviestuvo galiniame skydelyje. Iš priekio vartotojas gali įjungti bei išjungti šviestuvą ir reguliuoti intensyvumą sensoriniu būdu.



Nuimama pagrindinė rankena

Ją galima nepažeidžiant sterilizuoti auktoklave.



Naujos ypatybės

Kamera (pasirinktinis priedas)



Šviesos filtras (pasirinktinis priedas)



Nuotolinis valdiklis

(pasirinktinis priedas)

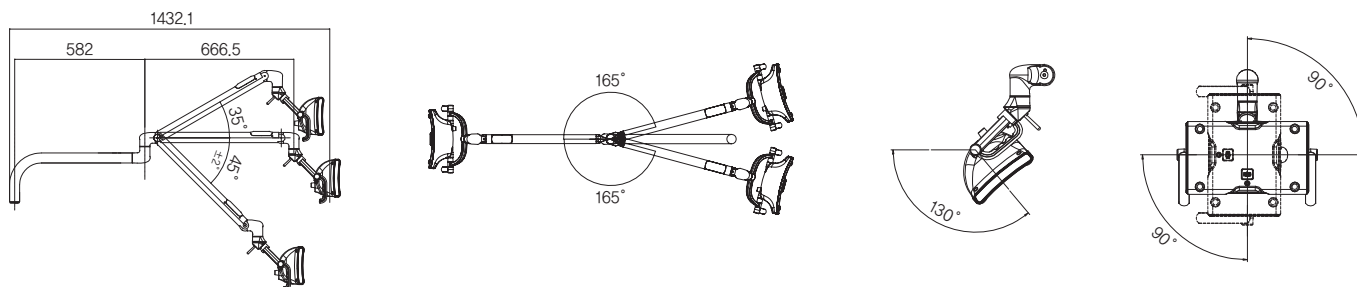


Techniniai parametrai

Klasifikacija		Luvis C500	Pastaba
Intensyvumas	Min.(Lx)	3,000 Lx	@ 4,500 K
	Max.(Lx)	50,000 Lx	
Židinio nuotolis (cm)		70	
Šviesos lauko skersmuo (D10) (cm)		17 x 9	Ovalas
Šviesos lauko skersmuo (d50) (cm)		12.7 x 6.7	
Tolygumas (d50/d10)		< 75%	
Spalvinė temperatūra (K)		4,000 / 4,500 / 5,000	
Spalvų perdavimo indeksas (Ra)		95	@ 4,000K
Įėjimo galia		AC 12 – 24 V, 50/60 Hz	
Išėjimo galia		DC 15V, 1.0A	Vidinė kamera (1.8A)
Naudojami galia (W)		20	
Eksploatacijos laikotarpis (h)		50,000	

Kamera	Specifikacija
Vaizdo jutiklis	1/3 tipo CMOS
Objektyvas	10X optinis artinimas
Vaizdo taškai	Apytiksliai 2,0 megapikseliai
Atstumas iki objekto (mm)	nuo 10 iki 800
Video signalas	HD-SDI koaksialinis kabelis HD 1080i/59.94, 1080i/50, 720p/59.94, 720p/50

Veikimo nuotolis



©2015 DENTIS CO.,LTD. All Right Reserved.

Prekių ženklai yra DENTIS CO., LTD arba atitinkamų savininkų nuosavybė.
Techniniai duomenys gali būti keičiami be įspėjimo.